

**USO DO SOLO**  
Perímetro Urbano (Sede)

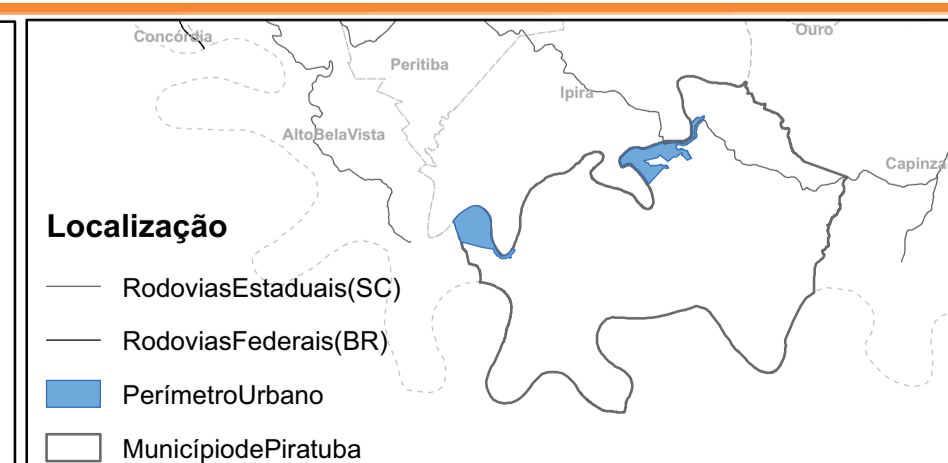
**CONVENÇÕES**

- Perímetro Urbano da Sede
- Hidrografia Principal
- Área de Preservação Permanente
- Quadras e Lotes
- Vias Urbanas
- Ferrovia
- Áreas de Restrições Geológicas
- Áreas de Restrições Hidrológicas

**LEGENDA**

**Classificação**

- Área Religiosa
- Área de Uso Misto
- Área Residencial
- Área Institucional
- Área de Lazer
- Área Agrícola
- Área Comercial e de Prestação de Serviço



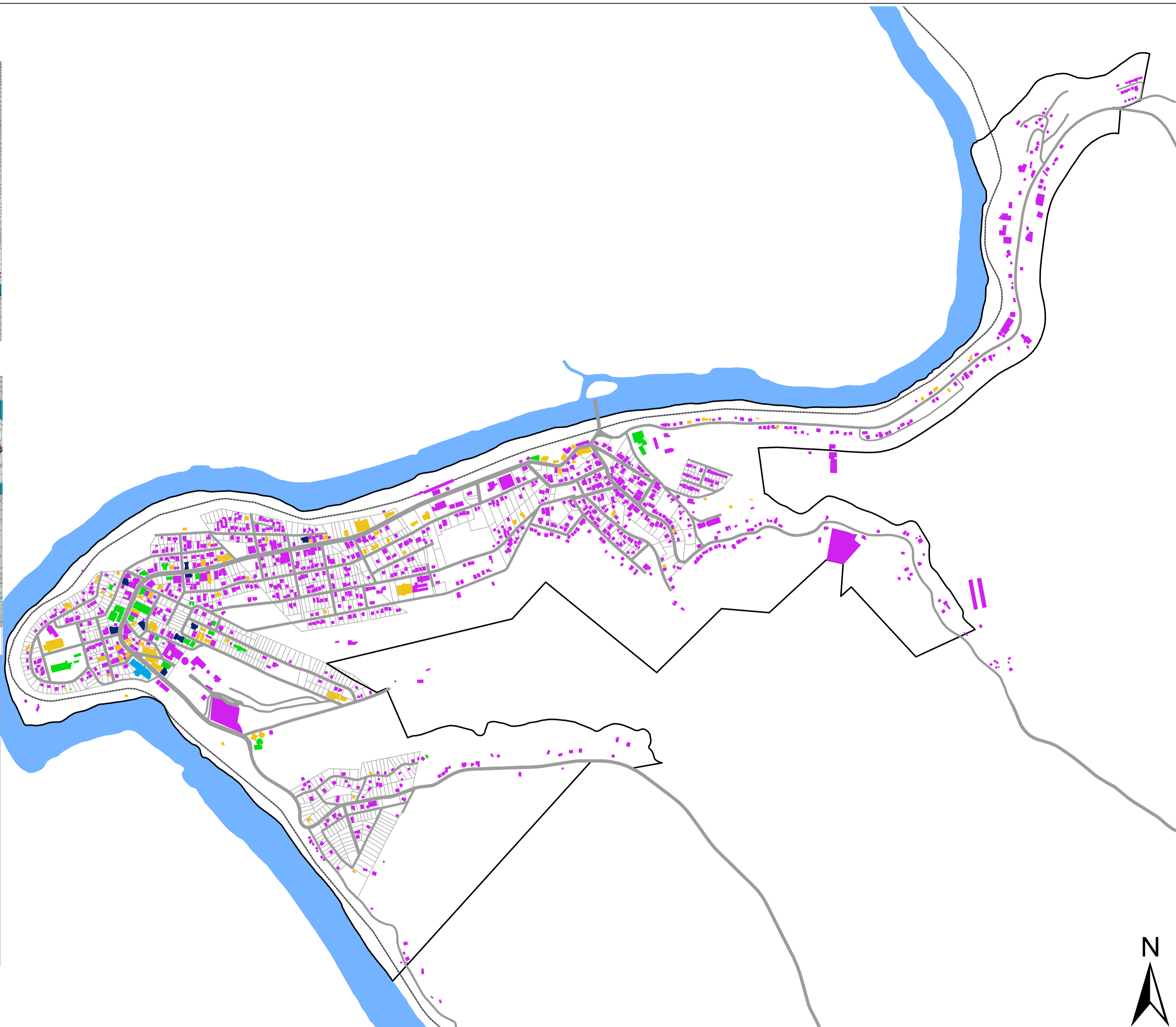
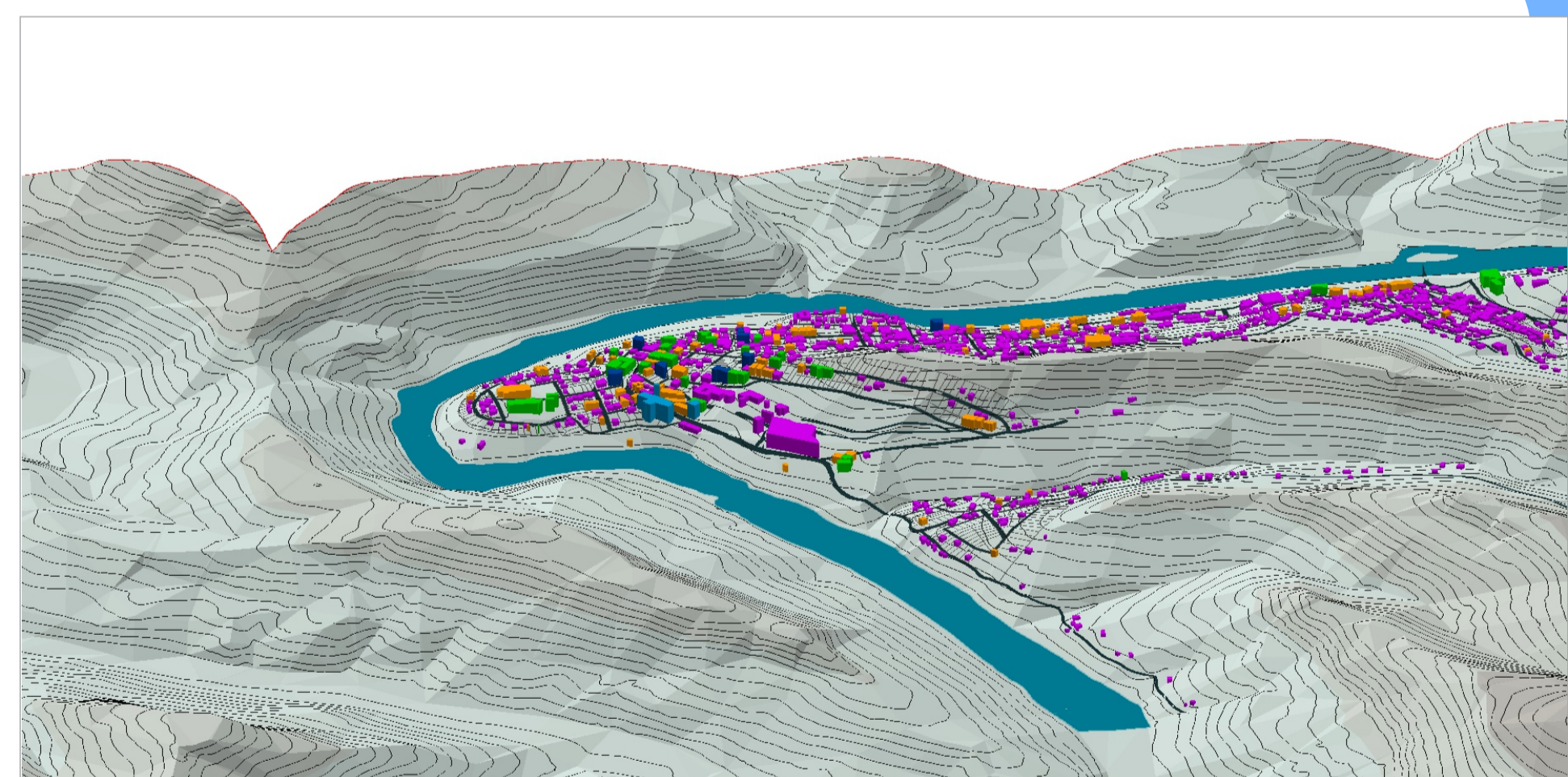
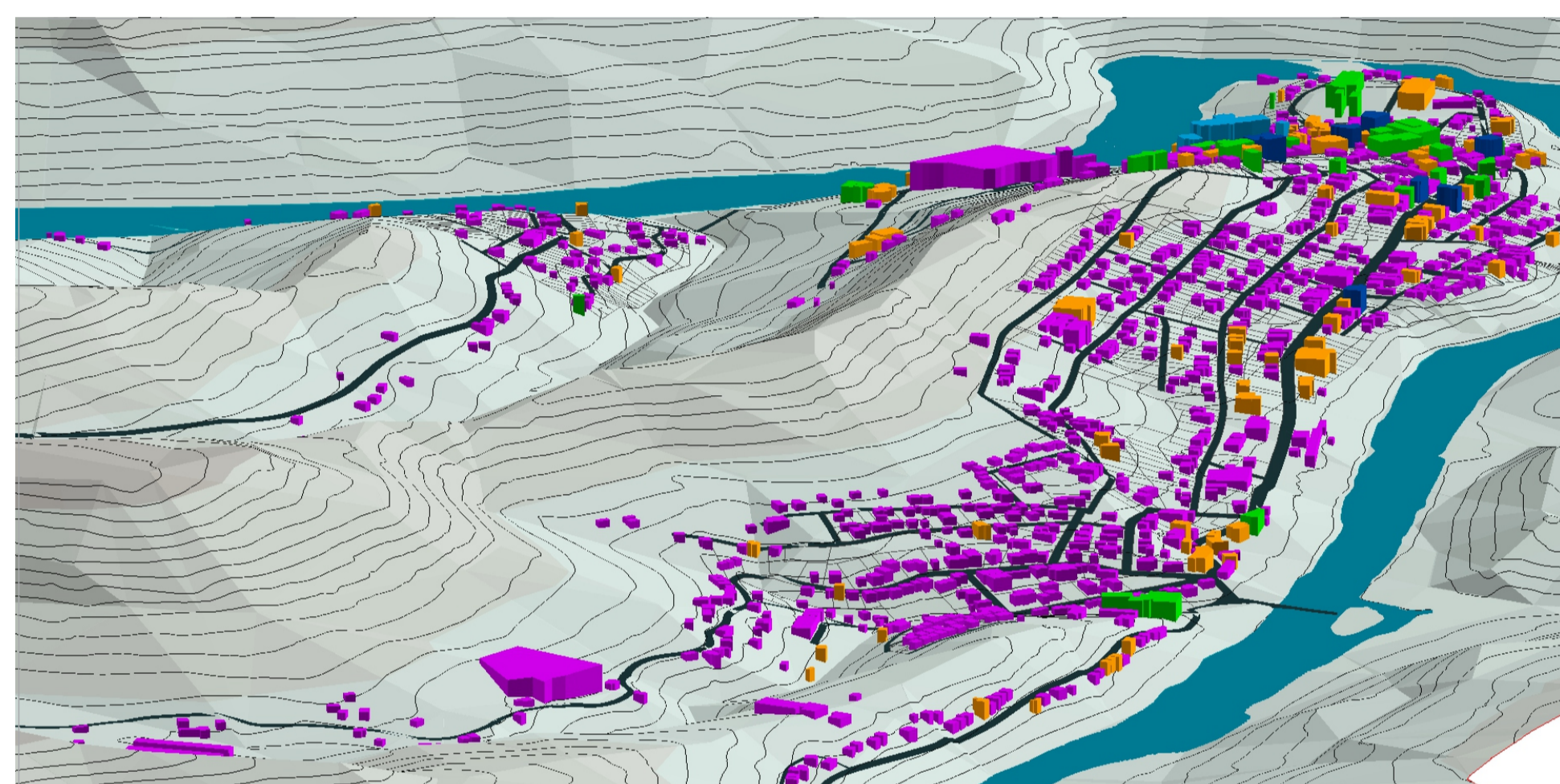
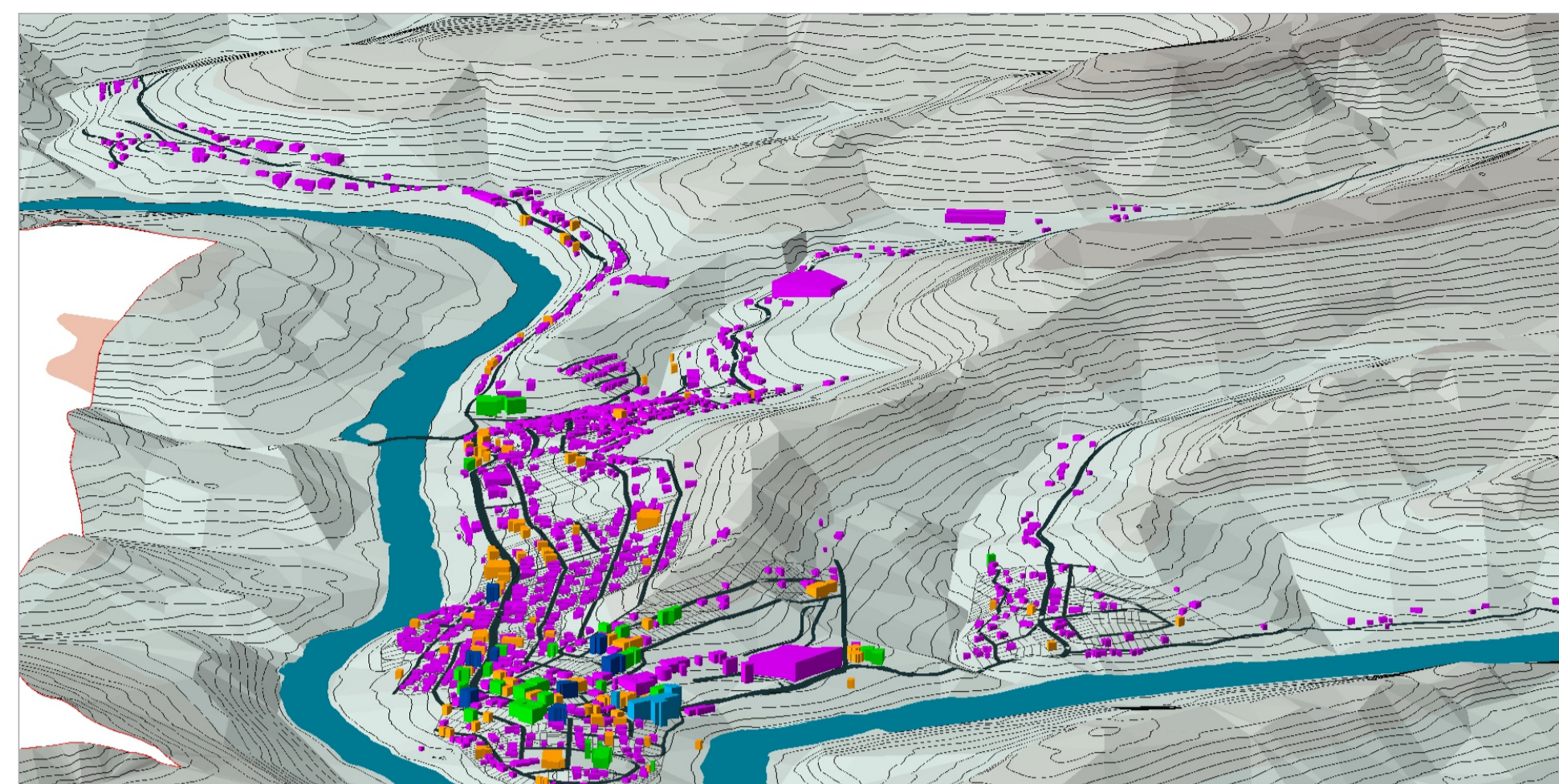
**Fonte:**

Limite Municipal: Secretaria de Planejamento SC  
 Secretaria de Estado de Desenvolvimento Econômico Sustentável (SDS)-SIGSC  
 Sistema Hidrográfico Restituído-Escala 1:10000-Levantamento Aerofotogramétrico de Santa Catarina (SDS, 2013)  
 Perímetro Urbano: Prefeitura Municipal de Piratuba

**Elaborado por:**



Agosto/2020



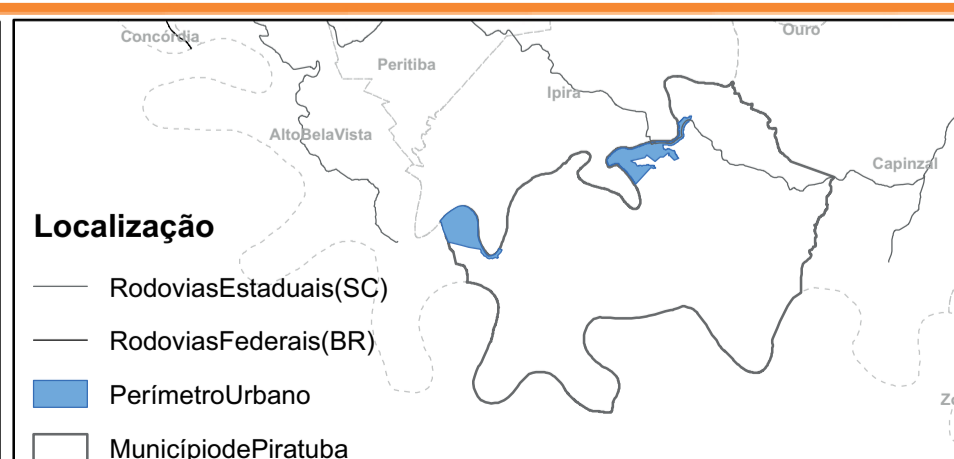
## GABARITO Perímetro Urbano (Sede)

### CONVENÇÕES

- Perímetro Urbano da Sede
- Hidrografia Principal
- Área de Preservação Permanente
- Quadras e Lotes
- Vias Urbanas
- Ferrovia

### LEGENDA

- Altura em Metros (m)**
- 3,00 até 8,20
  - 10,80 até 13,40
  - 16,00 até 18,60
  - 21,20 até 23,80
  - 26,40



### Fonte:

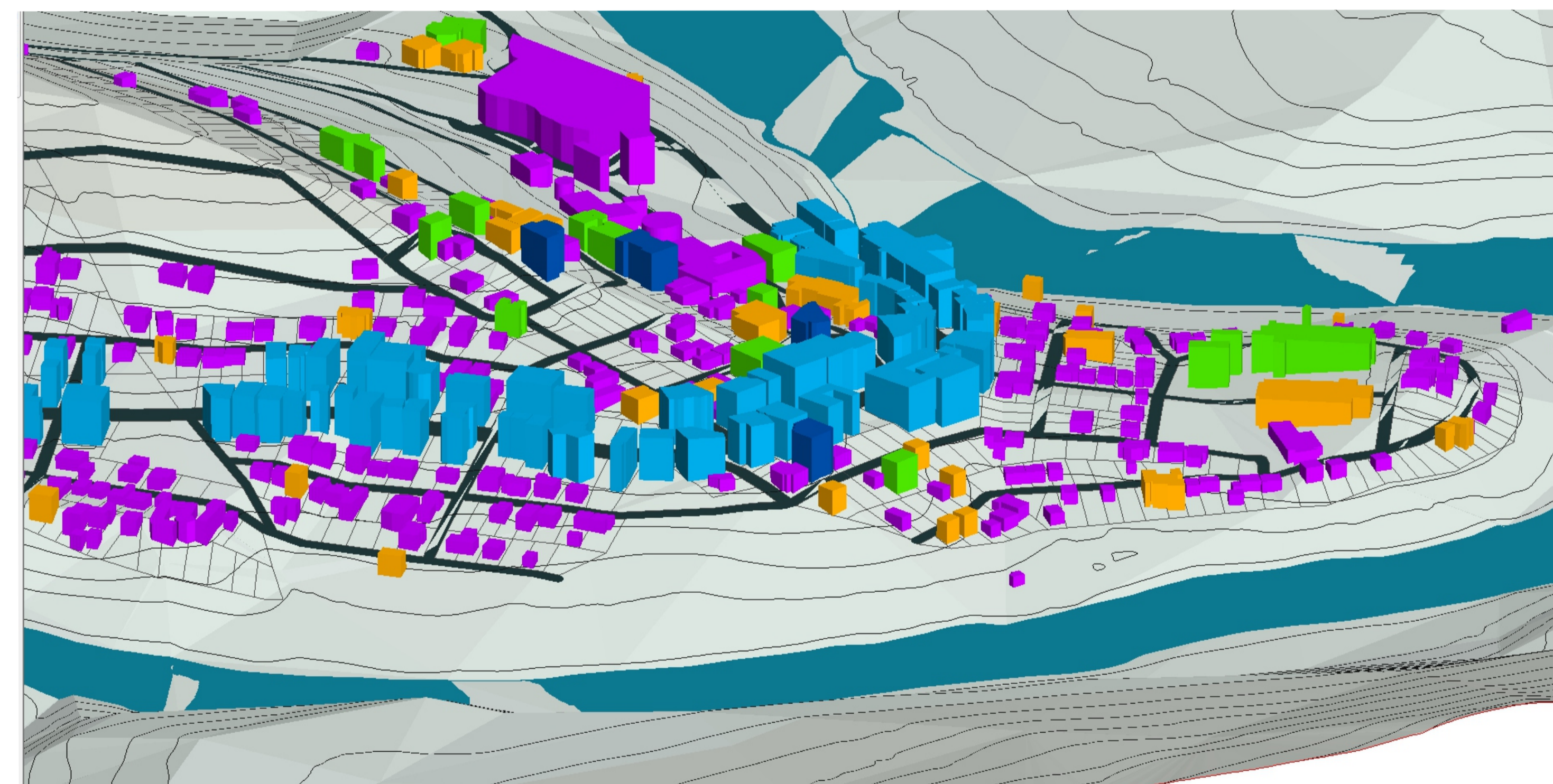
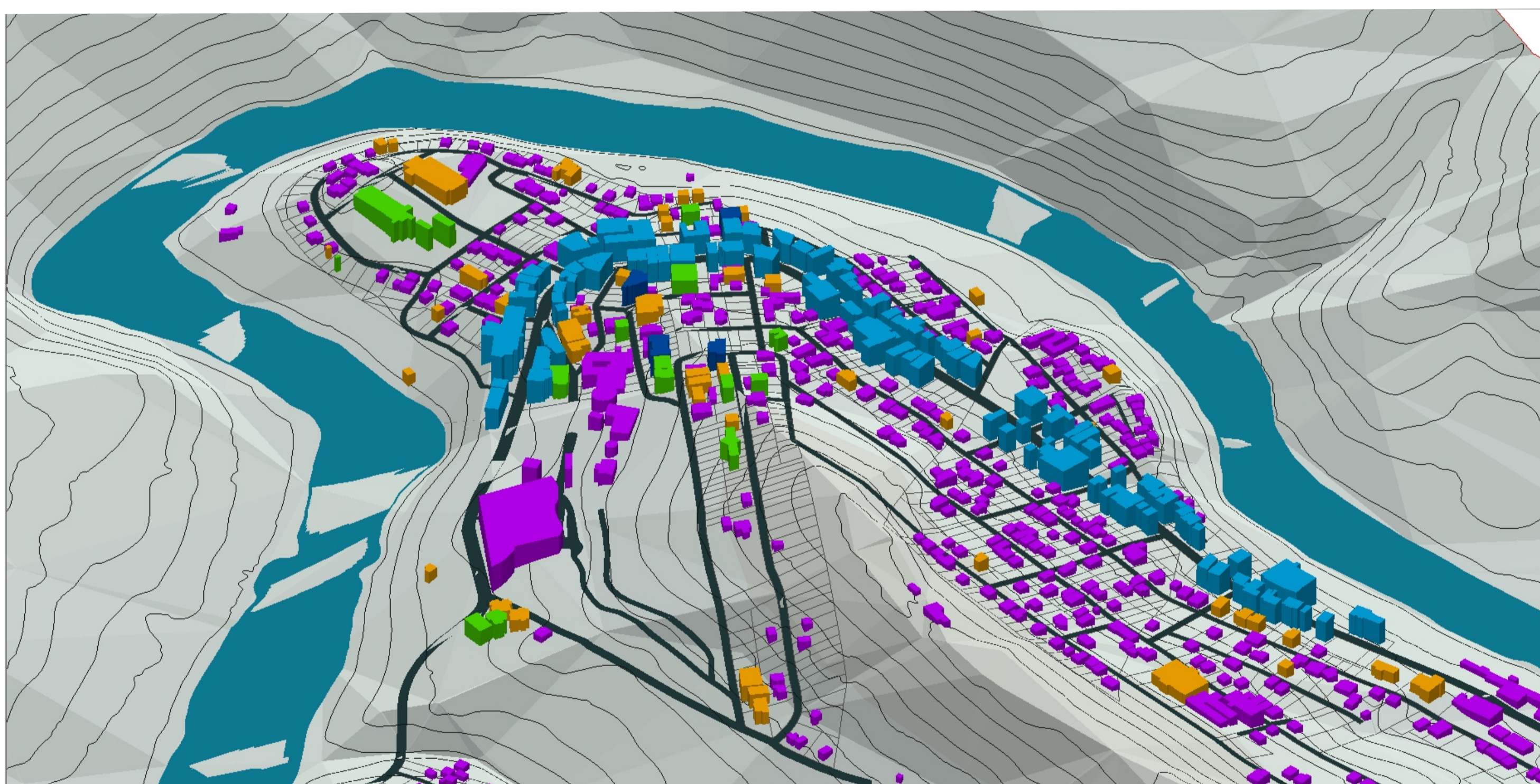
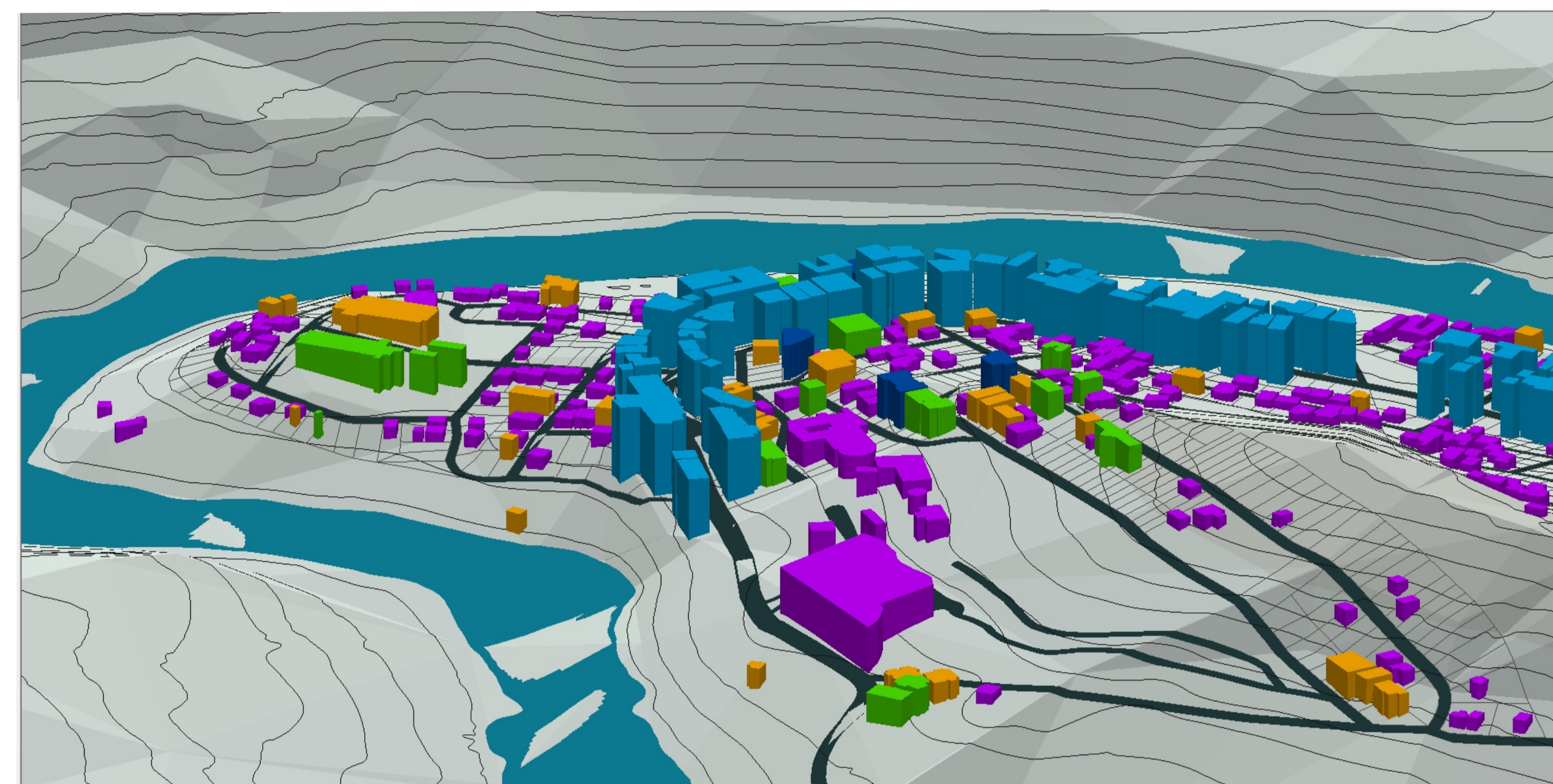
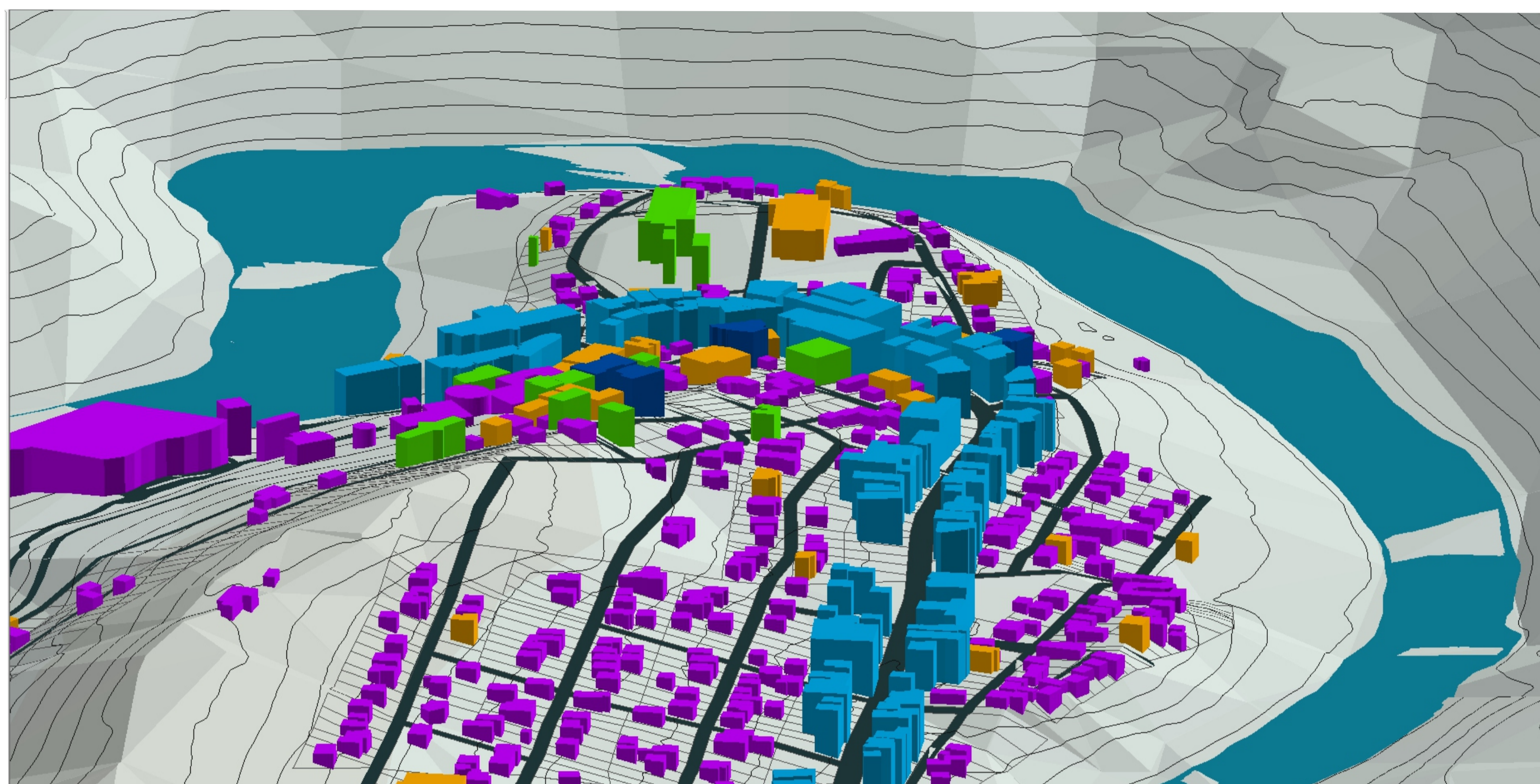
Limite Municipal: Secretaria de Planejamento SC  
 Secretaria de Estado de Desenvolvimento Econômico Sustentável (SDS)-SIGSC  
 Sistema Hidrográfico Restituído-Escala 1:10000-Levantamento Aerofotogramétrico de Santa Catarina (SDS, 2013)  
 Perímetro Urbano: Prefeitura Municipal de Piratuba

### Elaborado por:



Agosto/2020

REVISÃO DO PLANO DIRETOR MUNICIPAL

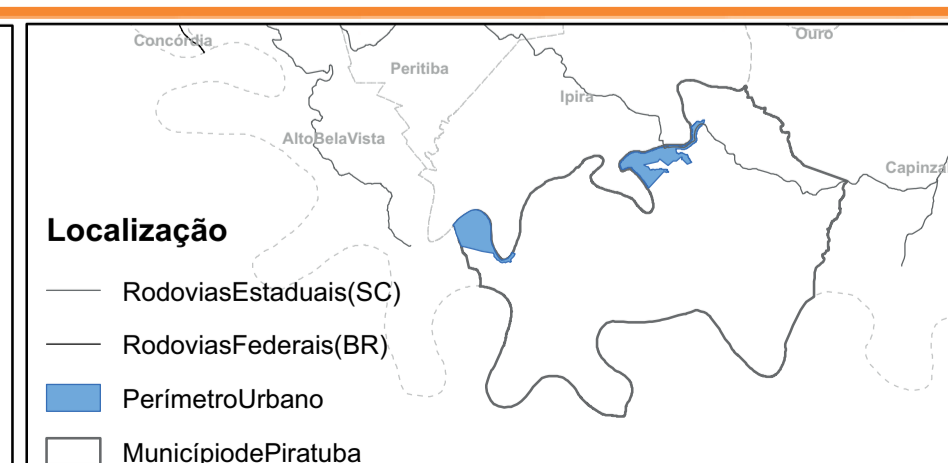


**Ensaios de Alturas  
Perímetro Urbano (Sede)**

**LEGENDA**

**Altura em Metros (m)**

- 3,00 até 8,20
- 10,80 até 13,40
- 16,00 até 18,60
- 21,20 até 23,80
- 26,40



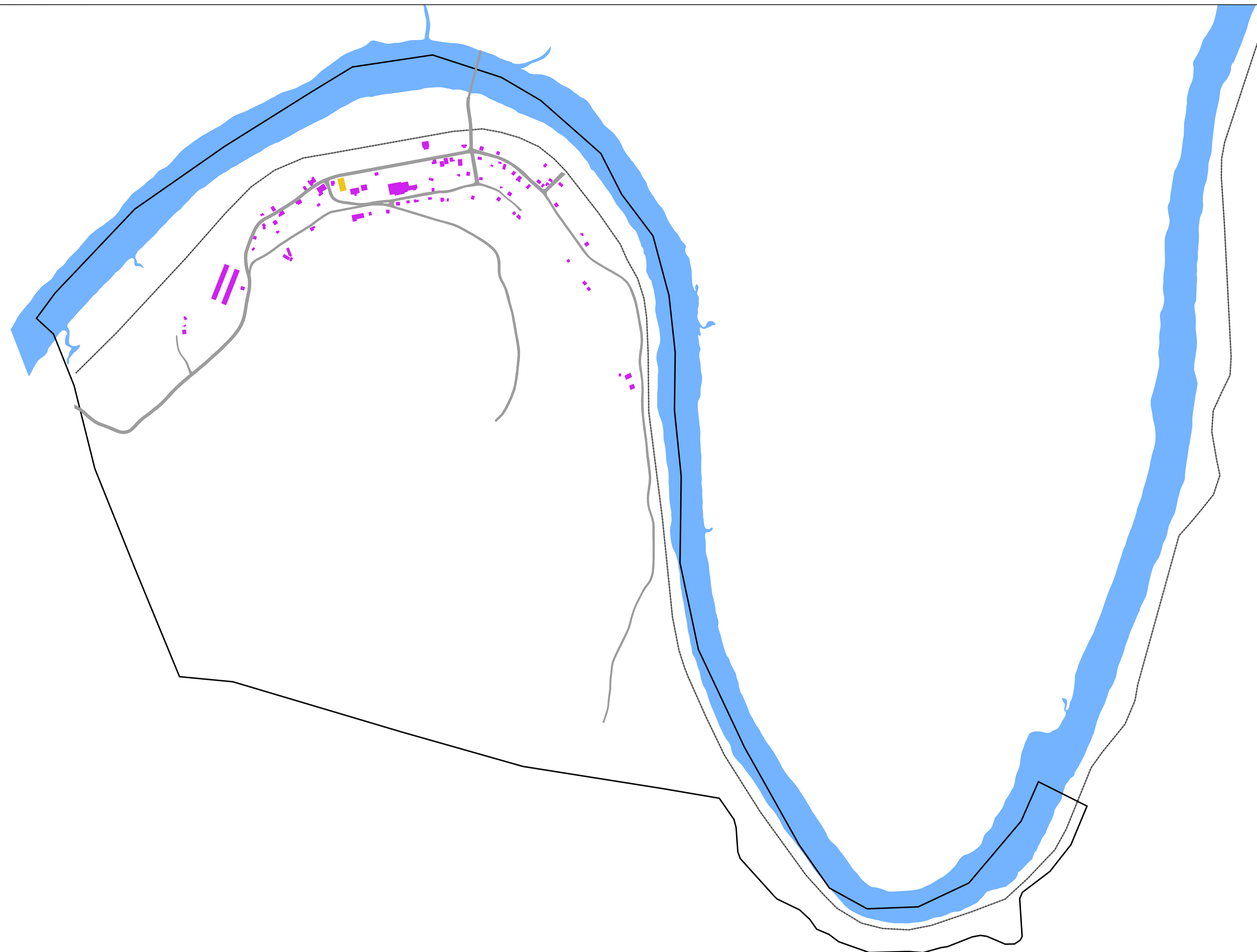
**Fonte:**

Limite Municipal: Secretaria de Planejamento SC  
 Secretaria de Estado de Desenvolvimento Econômico Sustentável (SDS)-SIGSC  
 Sistema Hidrográfico Restituído-Escala 1:10000-Levantamento Aerofotogramétrico de Santa Catarina (SDS, 2013)  
 Perímetro Urbano: Prefeitura Municipal de Piratuba

**Elaborador por:**









Agosto/2020








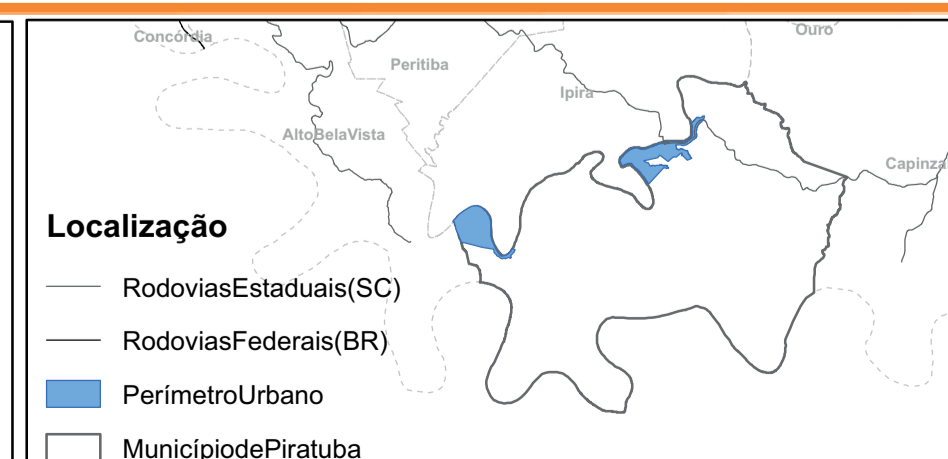
**GABARITO**  
Perímetro Urbano do Distrito do Uruguai

**CONVENÇÕES**

-  Perímetro Urbano da Sede
-  Hidrografia Principal
-  Área de Preservação Permanente
-  Quadras e Lotes
-  Vias Urbanas
-  Ferrovia

**LEGENDA**

- Altura em Metros (m)**
-  3,00 até 8,20
  -  10,80 até 13,40
  -  16,00 até 18,60
  -  21,20 até 23,80
  -  26,40



**Fonte:**

Limite Municipal: SecretariadePlanejamentoSC  
 SecretariadeEstadoDesenvolvimentoEconômicoSustentável  
 (SDS)-SIGSC  
 SistemaHidrográficoRestituído-Escala1:10000-Levantamento  
 AerofotogramétricodeSantaCatarina(SDS,2013)  
 Perímetro Urbano: Prefeitura Municipal de Piratuba

**Elaboradopor:**



Agosto/2020

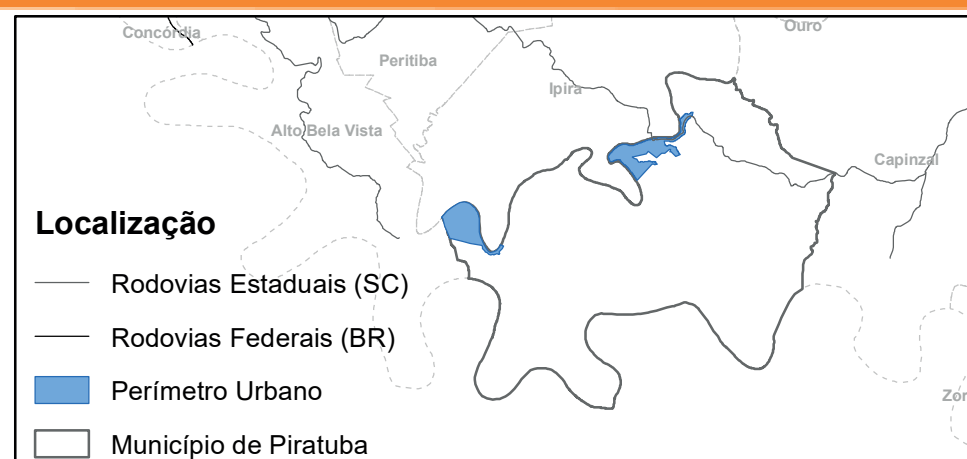


**CARTOGRAMA DE DECLIVIDADE - PIRATUBA - SC**  
**Perímetro Urbano (Sede)**

**ANEXO VII - CARTOGRAMA DE DECLIVIDADE DA SEDE**  
 Lei Complementar nº \_\_\_ de \_\_/\_\_/\_\_\_.

- CONVENÇÕES**
- Limite Municipal
  - - - Limite Municipal de Piratuba
  - Hidrografia Principal
  - Perímetro Urbano
  - - - Macrozona de Interesse de Expansão Urbana - Prioridade I
  - - - Macrozona de Interesse de Expansão Urbana - Prioridade II
  - Vias Urbanas
  - Quadras e Lotes
  - Ferrovia

- LEGENDA**
- Declividade**
- Declividade de 0% a 29%
  - Declividade Igual ou Superior a 30%



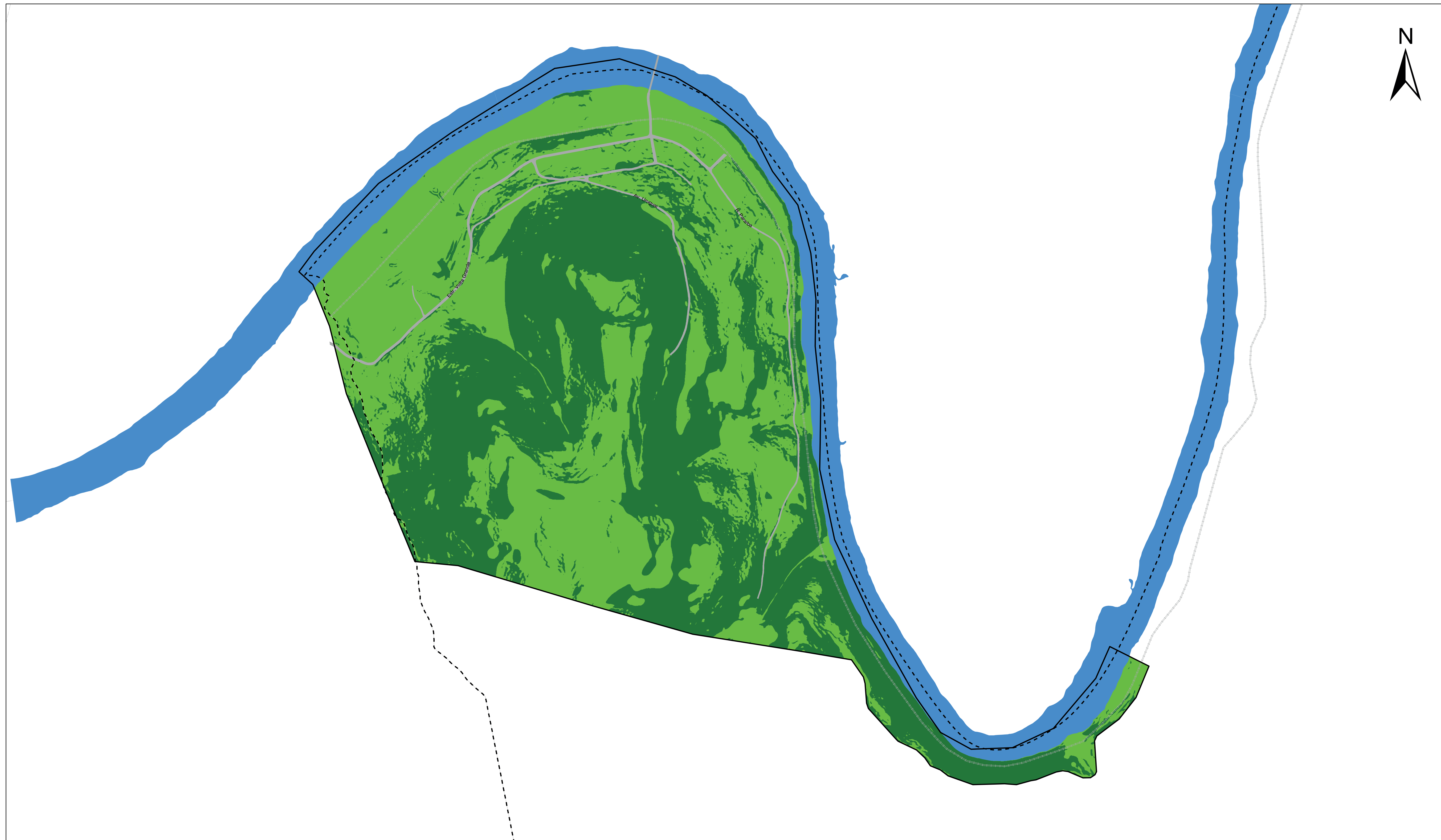
**Fonte:**  
 Limite Municipal: Secretaria de Planejamento SC  
 Secretaria de Estado do Desenvolvimento Econômico Sustentável (SDS) - SIGSC  
 Sistema Hidrográfico Restituído - Escala 1:10000 - Levantamento Aerofotogramétrico de Santa Catarina (SDS, 2013)

**Escala:** 1:10.000

**Projeção:** Universal Transversa de Mercator - 22 J  
**Datum Horizontal:** SIRGAS 2000

**Elaborado por:**

Agosto/2020

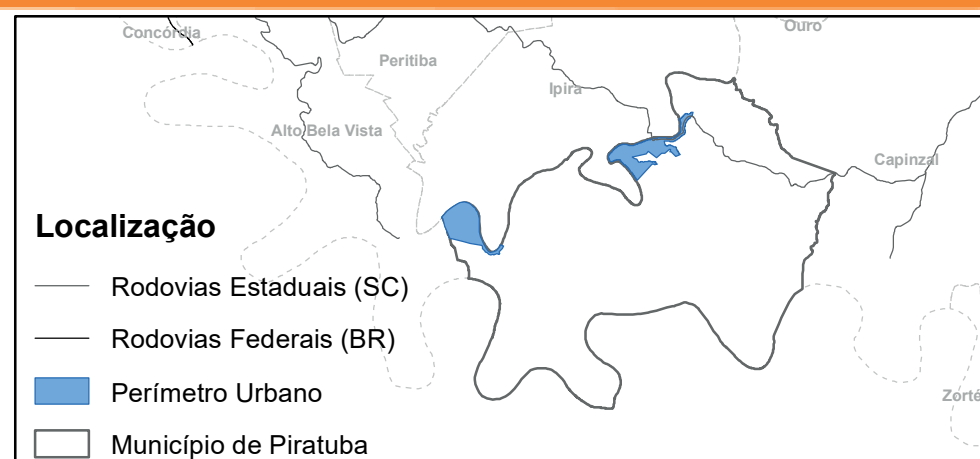


**CARTOGRAMA DE DECLIVIDADE - PIRATUBA - SC**  
**Perímetro Urbano (Distrito do Uruguai)**

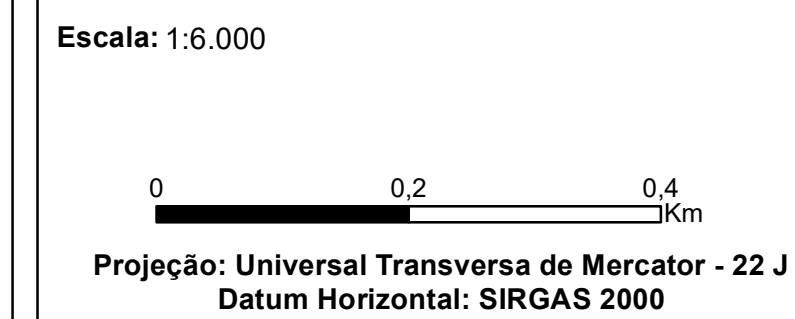
**ANEXO VIII - CARTOGRAMA DE DECLIVIDADE DO DISTRITO DO URUGUAI**  
**Lei Complementar nº \_\_\_ de \_\_\_/\_\_\_/\_\_\_.**

- CONVENÇÕES**
- Limite Municipal
  - - - Limite Municipal de Piratuba
  - Hidrografia Principal
  - Vias Urbanas
  - Quadras e Lotes
  - Ferrovia

- LEGENDA**
- Declividade**
- Declividade de 0% a 29%
  - Declividade Igual ou Superior a 30%



**Fonte:**  
 Limite Municipal: Secretaria de Planejamento SC  
 Secretaria de Estado do Desenvolvimento Econômico Sustentável (SDS) - SIGSC  
 Sistema Hidrográfico Restituído - Escala 1:10000 - Levantamento Aerofotogramétrico de Santa Catarina (SDS, 2013)  
 Declividade elaborada a partir do processamento do Modelo Digital do Terreno (MDT) - Levantamento Aerofotogramétrico de Santa Catarina (SDS, 2013) com 39 cm de resolução



**Elaborado por:**

Agosto/2020